

대구광역시 공고 제 2020 - 1032호

## - 2020년도 대구광역시 소방공무원 채용 - 신체검사 합격자 발표 및 면접시험 시행 계획 공고

2020년도 대구광역시 소방공무원 채용 신체검사 합격자 발표 및 면접시험 시행 계획을 다음과 같이 공고합니다.

2020년 8월 18일  
대 구 광 역 시 장

### 1. 신체검사 합격자 명단 : 【붙임1】 참조

가. 합격인원 : 237명

나. 분야별 합격자

합격 인원 (명)	공개경쟁			경력경쟁					
	일반소방			소계	구조	구급		소방관련학과	
	소계	남	여			남	여	남	여
237	119	105	14	118	22	48	27	16	5

다. 서류전형 : 최종합격자 발표 시 결과 반영

### 2. 면접시험 시행계획

가. 시험일정 : 2020. 8. 26.(수) ~ 8. 27.(목) / 8. 31.(월) ~ 9. 1.(화)

○ 집결시간 : 오전 응시자는 08:20까지, 오후 응시자는 12:20까지

나. 시험장소 : 대구스타디움(수성구 유니버시아드로 180) 【붙임2】 참조

다. 응시대상 : 신체검사 합격자

시 험 일	시험시간	응 시 대 상		비고	
8. 26.(수)	08:20~12:00 (오전)	소방(남)	90100014~90100450	29명	59명
	12:20~18:00 (오후)	소방(남)	90100474~90100888	30명	
8. 27.(목)	08:20~12:00 (오전)	소방(남)	90100890~90101225	30명	60명
	12:20~18:00 (오후)	소방(남)	90101250~90101516	16명	
		소방(여)	90200013~90200226	14명	
8. 31.(월)	08:20~12:00 (오전)	구급(남)	91500001~91500123	32명	64명
	12:20~18:00 (오후)	구급(남)	91500128~91500200	16명	
		소방관련학과(남)	91800003~91800230	16명	
9. 1.(화)	08:20~12:00 (오전)	구조	90600002~90600125	22명	54명
	12:20~18:00 (오후)	구급(여)	91600003~91600276	27명	
		소방관련학과(여)	91900002~91900085	5명	

라. 준 비 물 : 응시표, 신분증(주민등록증, 운전면허증, 여권), 필기구

마. 응시자 유의사항

- 응시자는 응시표, 신분증, 필기도구를 지참하고 해당 시험일 집결시간 (오전조 08:20분, 오후조 12:20분)까지 지정된 장소에 집결 하여야 합니다.
- 정해진 시간 내에 집결 및 등록을 하지 않을 경우, 면접시험에 응시할 의사가 없는 것으로 간주하여 불합격 처리합니다.
- 면접종료 시까지 휴대폰 등 전자기기는 사용할 수 없으며, 흡연 등을 위해 외부 출입을 할 수 없습니다.
- 시험당일 시험관리관의 지시에 따르지 않는 응시자 또는 대리로 시험에 응시(하계) 하는 자 등 부정행위자는 당해 시험정지 또는 무효 처분을 받을 수 있으며, 향후 5년간 공무원 임용시험의 응시자격이 정지될 수 있습니다.

\* 면접시험장(응시자 대기장)에서는 음료(물)가 제공되지 않으므로 개인별 준비

### 3. 면접시험 방법

가. 기준 : 「소방공무원 채용시험 시행규칙」 제8조 및 [별표5]

나. 단계별 평가요소 및 점수

단 계	평 가 요 소	평가점수(60점)
1단계 (집단면접)	① 전문지식·기술과 그 응용능력	10점
	② 창의력·의지력, 그 밖의 발전가능성	10점
	③ 의사발표의 정확성과 논리성	10점
2단계 (개별면접)	④ 소방공무원으로서의 적성	20점
	⑤ 예의·품행·성실성 및 봉사정신	10점

다. 면접방법

#### ○ 1단계 : 집단면접

- 수험생 9명 내외의 적정 인원을 1개조로 편성하여 토론 및 발표 형식으로 진행  
※ 면접위원은 수험생의 성명, 나이, 학력 등 인적사항과 관련한 일체의 자료 없이 면접(블라인드 면접) 실시
- 전문지식·기술과 그 응용능력, 창의력·의지력 및 그 밖의 발전가능성, 그리고 의사발표의 정확성과 논리성 등 평가

#### ○ 2단계 : 개별면접

- 면접위원은 수험생의 적성검사 및 결격사유 조회결과 등의 자료와 수험생에게 질문 등을 통하여 다각적으로 평가(1명씩 문답식으로 진행)
- 소방공무원으로서의 적성, 예의·품행·성실성 및 봉사정신 등 평가

라. 합격자 결정

#### ○ 합격기준

- 1단계(집단면접)와 2단계(개별면접)의 평가 점수를 합산하여 위원의 평균 점수가 30점이상(총점의 50% 이상)인 경우 합격

#### ○ 불합격 기준

- 5개의 평가요소 중 어느 하나의 평가요소에 대하여 시험위원의 과반수가 40%미만의 점수를 평정한 경우
- 1단계(집단면접)와 2단계(개별면접)의 평가 점수를 합산한 위원의 평균 점수가 30점 미만(총점의 50%미만)인 경우

### 4. 최종합격자 발표

가. 발 표 일 : 2020. 9. 17.(목)

나. 게시장소 : 대구광역시 및 대구소방안전본부 홈페이지

- 대구광역시 홈페이지(<http://www.daegu.go.kr>) 고시공고
- 대구소방안전본부 홈페이지(<http://www.daegu.go.kr/119>) 공지사항 및 채용마당
- 문의사항 : 대구소방안전본부 소방행정과 ☎ 053-350-4011

### 5. 코로나-19 예방을 위한 응시자 유의사항

- 가. 시험장은 안전한 시험 진행을 위해 시험 전·후 전문 업체를 통한 방역(소독)을 실시하며, 응시자는 코로나-19 감염병 예방을 위해 감염 관리 담당직원의 지시에 따르지 않는 경우 응시가 제한될 수 있습니다.
- 나. 응시자는 시험장 출입 전 현관 입구에 비치된 손 소독제로 손을 소독하고 발열검사를 받아야 하며, 발열(37.5℃ 이상) 또는 호흡기 증상(기침, 인후통)이 확인된 유증상자는 별도의 장소에서 문진표를 작성하고 문진결과에 따라 응시여부를 결정합니다.(시험당일 마지막 순번에 별도장소 응시 또는 응시제한)
- 다. 응시자는 **마스크를 착용해야 시험장에 입장 가능**하며, 시험 중 에도 반드시 마스크를 계속 착용하고 있어야 합니다. 단, 신분 확인 시 에는 관리관의 지시에 따라 마스크를 내리고 신분확인에 협조하여야 합니다.
- 라. 모든 응시자는 시험이 안전하게 진행 될 수 있도록 코로나-19 예방을 위한 응시자 유의사항 안내문에 따라 시험당일 진행되는 안전대책에 적극 협조하여 주시기 바랍니다.
- 마. 감염병예방방법 등 관련 법령에 따라 자가격리 중인 응시자는 시험장에서 응시가 불가 합니다. 단, 시험응시를 희망하는 경우 신고기간 내에 사전 신청을 하여야 하며, 관할보건소 등 보건당국과 협의 후 안전에 이상이 없는 경우에 한하여 별도의 장소에서 시험에 응시할 수 있습니다.(단, 확진자는 응시 불가)

〈자가격리자 사전 신고 안내〉

- ① 신고기간 : 2020. 8. 19.(수) 09:00 ~ 8. 25.(화) 18:00까지
  - ② 신청방법 : 전화신청(대구소방안전본부 행정지원팀 T. 053-350-4011)
  - ③ 제출서류 : 신청서【붙임3】 및 자가격리통지서 사본  
이메일(jtg8655@korea.kr) 제출
- ※ 별도 시험장 안내 등은 2020. 8. 25.(화) 신청자 개별유선 통보
- ※ 상기 신고기간 이후에는 자가격리자 사전 신고를 받지 않으며, **신고하지 않은 자가격리자는 시험에 응시할 수 없습니다.**
- ※ 시험응시가 불가한 응시생이 시험에 응시할 경우 관련 법령에 따라 처벌 받을 수 있으며, 해당 시험을 정지하거나 무효로 할 수 있습니다.

사. 면접시험 응시자는 시험 시행일로부터 14일간 발열, 호흡기 증상 등을 모니터링하여 증상발생 시 질병관리본부 콜센터 (☎1339, 지역번호+120)또는 관할보건소로 문의하시기 바랍니다.

- 붙임 1. 신체검사 합격자 명단 1부.
2. 면접시험 장소 안내도 1부.
  3. 자가격리자 면접시험 응시 신청서 1부.
  4. 코로나-19 예방을 위한 안내문 1부.
  5. 코로나바이러스감염증-19 예방수칙 1부.

붙임 1

신체검사 합격자 명단(응시번호순)

■ 일반소방(남) 105명(1/2)

연번	응시번호	연번	응시번호	연번	응시번호
1	90100014	31	90100478	61	90100905
2	90100015	32	90100479	62	90100912
3	90100026	33	90100493	63	90100948
4	90100050	34	90100499	64	90100953
5	90100052	35	90100501	65	90100954
6	90100061	36	90100512	66	90100962
7	90100078	37	90100516	67	90100964
8	90100092	38	90100526	68	90100965
9	90100097	39	90100540	69	90100975
10	90100113	40	90100562	70	90100980
11	90100154	41	90100571	71	90100981
12	90100156	42	90100619	72	90100986
13	90100161	43	90100659	73	90100990
14	90100172	44	90100667	74	90100993
15	90100190	45	90100694	75	90101020
16	90100202	46	90100698	76	90101072
17	90100229	47	90100704	77	90101092
18	90100256	48	90100706	78	90101107
19	90100261	49	90100713	79	90101123
20	90100263	50	90100729	80	90101126
21	90100293	51	90100737	81	90101127
22	90100297	52	90100796	82	90101140
23	90100301	53	90100815	83	90101151
24	90100320	54	90100837	84	90101155
25	90100346	55	90100843	85	90101172
26	90100357	56	90100847	86	90101173
27	90100360	57	90100873	87	90101194
28	90100381	58	90100877	88	90101217
29	90100450	59	90100888	89	90101225
30	90100474	60	90100890	90	90101250

■ 일반소방[남] 105명(2/2)

연번	응시번호	연번	응시번호	연번	응시번호
91	90101252	96	90101367	101	90101479
92	90101312	97	90101382	102	90101494
93	90101358	98	90101384	103	90101496
94	90101360	99	90101410	104	90101506
95	90101362	100	90101429	105	90101516

■ 일반소방[여] 14명

연번	응시번호	연번	응시번호	연번	응시번호
1	90200013	6	90200105	11	90200193
2	90200021	7	90200115	12	90200197
3	90200058	8	90200119	13	90200212
4	90200080	9	90200133	14	90200226
5	90200092	10	90200134		

■ 구조[남] 22명

연번	응시번호	연번	응시번호	연번	응시번호
1	90600002	9	90600048	17	90600098
2	90600009	10	90600055	18	90600100
3	90600013	11	90600056	19	90600102
4	90600024	12	90600064	20	90600107
5	90600034	13	90600072	21	90600114
6	90600035	14	90600086	22	90600125
7	90600037	15	90600088		
8	90600047	16	90600094		

■ 구급[남] 48명

연번	응시번호	연번	응시번호	연번	응시번호
1	91500001	17	91500055	33	91500128
2	91500004	18	91500057	34	91500129
3	91500010	19	91500063	35	91500132
4	91500014	20	91500064	36	91500133
5	91500016	21	91500067	37	91500137
6	91500029	22	91500070	38	91500141
7	91500033	23	91500074	39	91500142
8	91500035	24	91500076	40	91500143
9	91500039	25	91500081	41	91500146
10	91500040	26	91500092	42	91500163
11	91500042	27	91500098	43	91500168
12	91500044	28	91500101	44	91500180
13	91500045	29	91500103	45	91500183
14	91500048	30	91500107	46	91500194
15	91500049	31	91500120	47	91500196
16	91500052	32	91500123	48	91500200

■ 구급[여] 27명

연번	응시번호	연번	응시번호	연번	응시번호
1	91600003	10	91600092	19	91600187
2	91600008	11	91600093	20	91600191
3	91600015	12	91600098	21	91600198
4	91600030	13	91600138	22	91600206
5	91600035	14	91600152	23	91600212
6	91600058	15	91600153	24	91600223
7	91600071	16	91600154	25	91600231
8	91600079	17	91600177	26	91600273
9	91600090	18	91600180	27	91600276

■ 소방관련학과(남) 16명

연번	응시번호	연번	응시번호	연번	응시번호
1	91800003	7	91800088	13	91800186
2	91800011	8	91800098	14	91800205
3	91800028	9	91800111	15	91800210
4	91800032	10	91800126	16	91800230
5	91800037	11	91800142		
6	91800083	12	91800168		

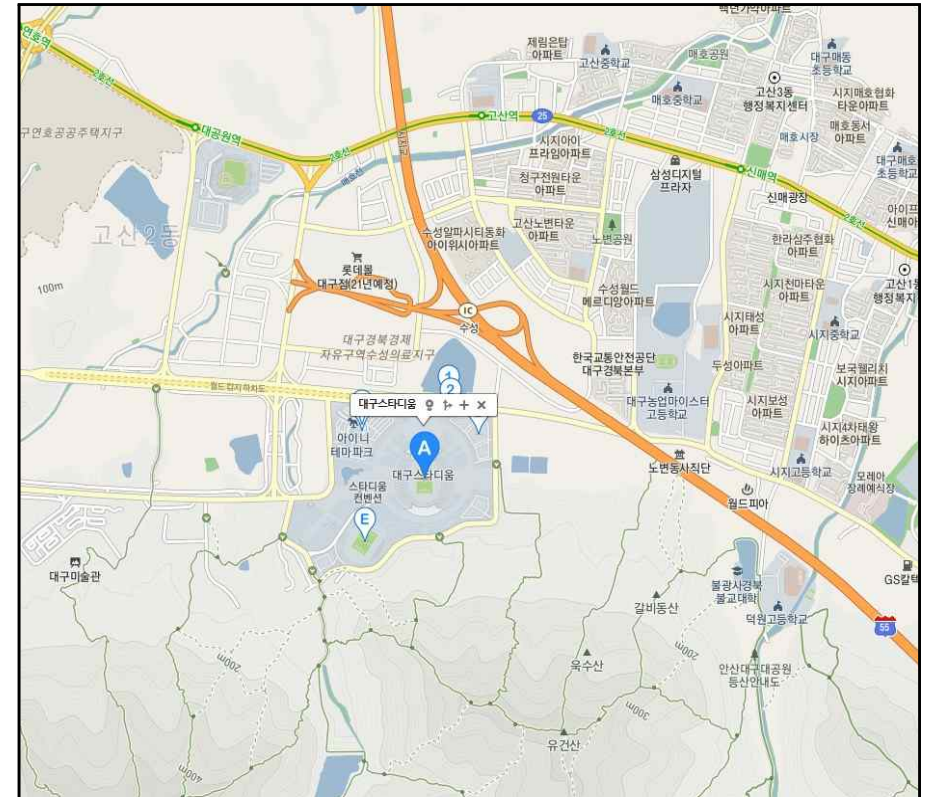
■ 소방관련학과(여) 5명

연번	응시번호	연번	응시번호	연번	응시번호
1	91900002	3	91900030	5	91900085
2	91900014	4	91900070		

붙임 2

면접시험 장소 안내도(대구스타디움)

1) 대구스타디움 찾아오는 길(대구광역시 수성구 유니버시아드로 180)



◇ 버스 이용시

- 대구스타디움 앞 : 403, 609, 939
- 월드컵삼거리 : 100, 100-1, 309, 349, 399, 449, 509, 649, 724, 840, 849, 909, 937, 990, 991

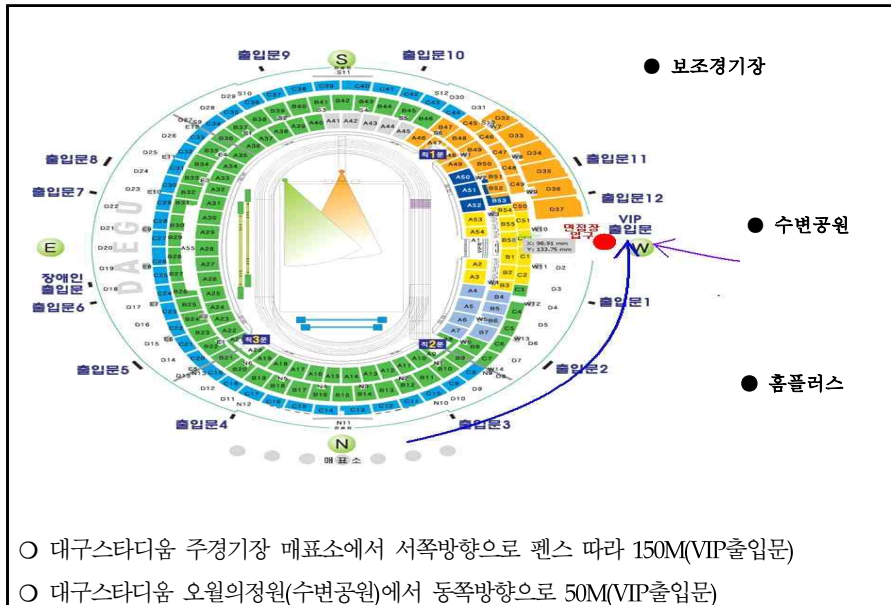
◇ 지하철 이용시 : 2호선 대공원역 5번 출구 하차 → (버스) 609, 939탑승

→ 대구스타디움 앞 정류장 하차

※ 월드컵대공원 또는 대공원역에서 하차 시 도보로 25~30분 소요됩니다.



## 2) 면접장 출입구 찾아오는 길



## 붙임 3

## 자가격리자 면접시험 응시 신청서

### 자가격리자 면접시험 응시 신청서

- ☐ 성 명: \_\_\_\_\_
- ☐ 생년월일: \_\_\_\_\_
- ☐ 응시번호: \_\_\_\_\_
- ☐ 지원분야: \_\_\_\_\_
- ☐ 주 소: \_\_\_\_\_

※ 시험 당일 실제 거주하고 있는 주소 기재

#### ☐ 연 락 처

- 본 인 : \_\_\_\_\_
- 가족 등 : \_\_\_\_\_
- 기 타 : \_\_\_\_\_

※ 원활한 연락체계 구축을 위해 상시 연락 가능한 연락처 기입(2개 이상)

상기 본인은 코로나-19 감염병 자가격리자로서, 2020년도 대구광역시 소방공무원 면접시험 응시를 신청합니다.

붙임 격리통지서 사본 1부.

신청일자 2020. 8. .

신 청 인 \_\_\_\_\_ (서명)

대구광역시장 귀하

## 코로나19 예방을 위한 응시자 유의사항 안내문

- ▼ 수험생은 **시험장 출입 전 반드시 손소독제로 손을 소독한 후, 발열검사**를 받아야 하며, **마스크를 계속 착용**해야 합니다.

※ 발열 또는 호흡기증상자는 별도 시험장에서 응시하거나 응시가 제한될 수 있습니다.

※ 마스크 분실 및 사용 중 훼손 등에 대비하여 마스크 여분 소지 권장

- ▼ **발열, 호흡기 증상 등 특이사항이 있는 경우** 반드시 감염관리 담당자에게 알려 주시기 바랍니다.

- ▼ 시험장 안·밖에서 **불필요한 대화를 자제**하여 주시기 바랍니다.

- ▼ 시험시간 외에도 **다른 수험생과 1.5m 이상 거리를 확보**할 수 있도록 협조하여 주시기 바랍니다.

- ▼ 수험생은 수시로 **흐르는 물에 비누로 꼼꼼하게 30초 이상 손을 씻거나, 손소독제를 사용하여 소독**하시기 바랍니다.

- ▼ 수험생 개인이 사용한 휴지, 마스크 등은 **시험장에 버리지 말고, 가방에 넣어 다시 가져가시기** 바랍니다.

- ▼ 시험당일 응시자 등록시 실시하는 **본인 확인 시에는 마스크를 잠깐 내리고** 본인여부 확인에 협조해야 합니다.

- ▼ 시험에 응시한 수험생은 시험 시행일로부터 **14일간 발열, 호흡기 증상 등을 모니터링**하여 증상 발생 시 **질병관리본부 콜센터 ☎1339, 지역번호+120** 또는 **보건소**로 문의하시기 바랍니다.

※ 면접시험 당일 외부인의 시험장 출입을 전면통제합니다.

※ 확진환자는 시험응시가 불가합니다.

※ 「감염병의 예방 및 관리에 관한 법률」제41조제3항에 의거 격리대상자 등은 시험장에서의 시험응시가 불가합니다.

↳ 자가격리자(최근 14일 이전 해외입국자 포함) → 별도장소 응시 → 응시자에게 별도 통보



## 꼭! 코로나바이러스감염증-19 예방 기억해야 할 행동수칙

### 국민 예방수칙



특히 임신부, 65세 이상, 만성질환자 외출 시 꼭 준수



### 유증상자\* 예방수칙

\* 발열, 호흡기 증상(기침, 목아픔 등) 이 나타난 사람

